



ЗАВОД
ЗНАМЯ ТРУДА



Клапаны запорные

PN16

PN25

PN40

PN63

PN160

Клапаны запорные PN 16, 40 DN 10–200

Код ОКП 374200

Изготовление и поставка ТУ 26-07-177-85 и ГОСТ 5761-2005

Применение

Клапаны запорные ТД21154 (У21154) и ТД21003 (У21003) применяются для сред, по отношению к которым применяемые материалы коррозионностойки, Т_р до +425 °С.

Достоинства

- ★ широкий диапазон данной арматуры дает возможность использования от наименьших расходов (например, клапаны для отбора проб), до наивысших расходов на главных трубопроводных трассах;
- ★ возможность работы при высоких перепадах давлений на запорном органе;
- ★ простота конструкции, обслуживания и ремонта в условиях эксплуатации;
- ★ небольшой ход запорного органа, необходимый для полного перекрытия прохода (0,25 · DN);
- ★ относительно небольшие габаритные размеры и масса;
- ★ применение в качестве сальниковой набивки графитовых колец позволяет увеличивать срок службы узла сальника в несколько раз по сравнению с уплотнением из фторопласта (асбеста);
- ★ клапаны большого диаметра сопровождаются упорным подшипником, что делает их открытие более легким.



Основные технические характеристики

Давление: PN 1,6; 4,0 МПа
Маркировка: ТД21154, ТД21003
Таблица фигур: 15с(лс,нж)65нж; 15с(лс,нж)22нж;
15с(лс,нж)965нж; 15с(лс,нж)922нж;
Температура рабочей среды: до +425 °С
Температура окружающей среды: т/ф: ХХсХХХнж — от -40 до +40 °С;
т/ф: ХХлсХХХнж — от -60 до +40 °С;
т/ф: ХХнжХХХнж — от -60 до +40 °С
Класс герметичности: «А» по ГОСТ Р 54808
Строительная длина: по ГОСТ 3326
Направление подачи рабочей среды: под золотник
Тип управления: ручное (рукоятка или маховик), от электропривода
Установочное положение: ручное — любое; с электроприводом — приводом вверх
Климатическое исполнение: У, Т, УХЛ по ГОСТ 15150

Материалы основных деталей

DN 10 – 25				
Корпус	20 с наплавкой	09Г2С с наплавкой	08Х18Н10Т с наплавкой	10Х17Н13М2Т с наплавкой
Крышка	20 с наплавкой	09Г2С с наплавкой	08Х18Н10Т	10Х17Н13М2Т
Золотник	20 с наплавкой	09Г2С с наплавкой	08Х18Н10Т с наплавкой	10Х17Н13М2Т с наплавкой
Втулка	ЧН19Х3Ш			
Шпindelь	20Х13	14Х17Н2	08Х18Н10Т	10Х17Н13М2Т
Набивка	термо-расширенный графит			
Прокладка	спирально-навитая прокладка			

DN 32 – 200				
Корпус	20Л с наплавкой	20ГЛ с наплавкой	12Х18Н9ТЛ с наплавкой	12Х18Н12М3ТЛ с наплавкой
Крышка	20Л с наплавкой	20ГЛ с наплавкой	12Х18Н9ТЛ	12Х18Н12М3ТЛ
Золотник	20Л с наплавкой	20ГЛ с наплавкой	12Х18Н9ТЛ с наплавкой	12Х18Н12М3ТЛ с наплавкой
Втулка	ЧН19Х3Ш			
Шпindelь	20Х13	14Х17Н2	08Х18Н10Т	10Х17Н13М2Т
Набивка	термо-расширенный графит			
Прокладка	спирально-навитая прокладка			



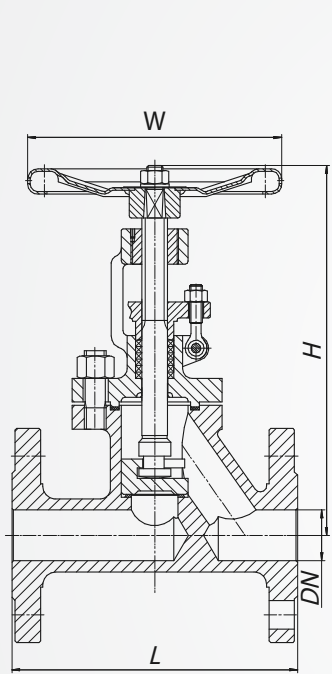
ЗАО «Завод «Знания труда», тел. (812) 347-70-27, www.zzt.ru

ЗАО «Завод «Знания труда», тел. (812) 347-70-27, www.zzt.ru

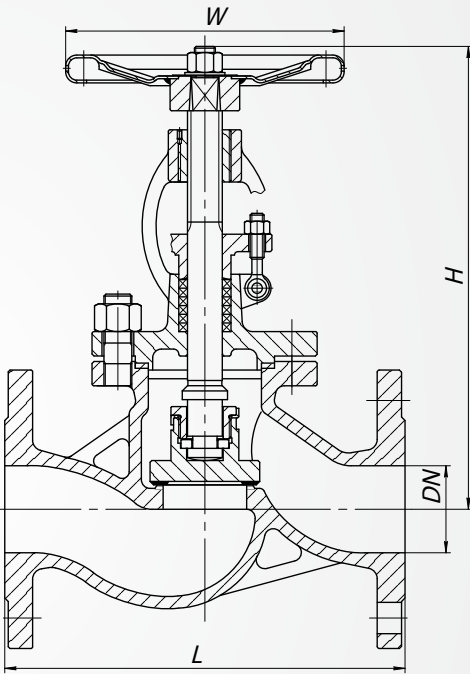
Клапан запорный
ТД21154

PN 16
DN 10–200

Давление: 1,6 МПа (16 кгс/см²)
Присоединение к трубопроводу: фланцевое по ГОСТ 12815 исп. 1 ряд 2
(по требованию возможно изготовление фланцев ГОСТ 12815 исп. 3, 5, 9)
Управление клапаном: ручное (рукоятка или маховик)



DN 10–25



DN 32–200

Обозначение типа (таблица фигур)	DN	L	H	W	Масса, кг, не более
15с(нж)65нж	10	130	195	120	4
	15	130	195	120	5
	20	150	206	120	5
	25	160	221	140	6
	32	180	227	160	9
	40	200	248	180	11
	50	230	267	200	14
	65	290	284	250	19
	80	310	335	280	26
	100	350	403	300	36
	125	400	437	350	55
	150	480	538	450	84
	200	600	630	550	142

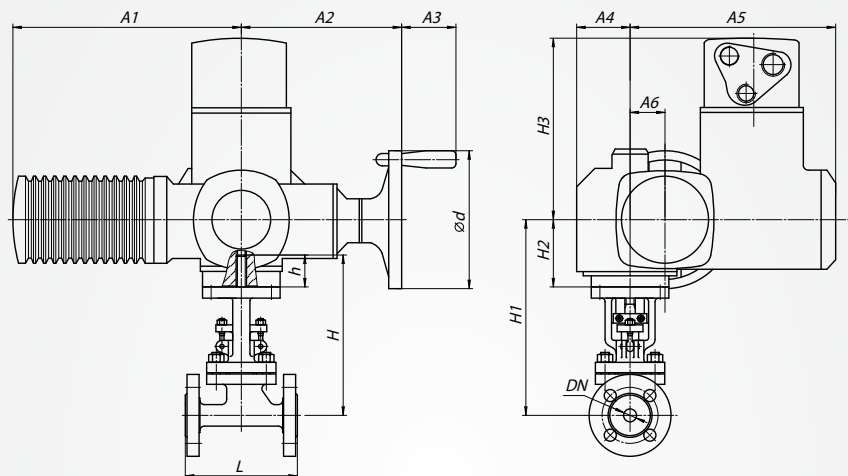
PN 16
DN 10–125

Клапан запорный
ТД21154

Клапан запорный
ТД21154

PN 16
DN 150, 200

Давление: 1,6 МПа (16 кгс/см²)
Присоединение к трубопроводу: фланцевое по ГОСТ 12815 исп. 1 ряд 2 (по требованию возможно изготовление фланцев ГОСТ 12815 исп. 3, 5, 9)
Управление клапаном: от электропривода AUMA

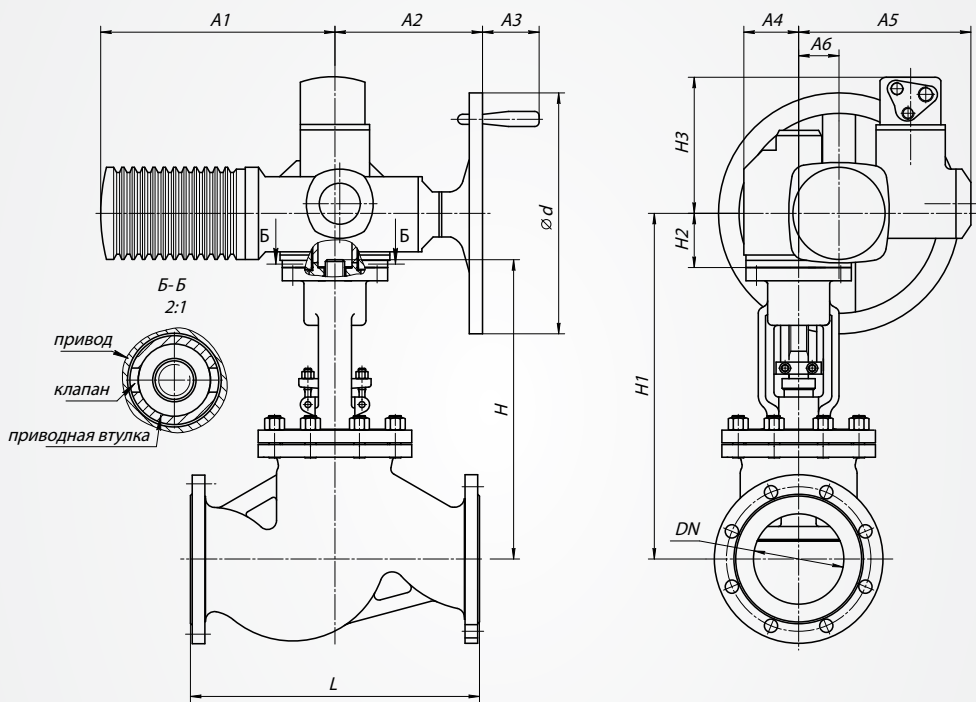


Габаритные и присоединительные размеры клапанов запорных ТД21154 на PN 1,6 МПа (16 кгс/см²)											
DN	L	H	h	H1*	Мкр**, Нм	N оборот. шпинделя необходимое для закрыт./открытия	Привод Auma		Масса, кг, не более	с приводом	
							общ.	взрывозащ.		общ.	взрывозащ.
10	130	189	37	230	15,6	4,3	SA 07.2	SAEx(C) 07.1	4,0	24,0	27,0
15	130	189	37	230	19,5	4,3	SA 07.2	SAEx(C) 07.1	4,0	24,0	27,0
20	150	194	37	235	23,4	5,0	SA 07.2	SAEx(C) 07.1	5,0	25,0	28,0
25	160	208	37	249	26,0	4,0	SA 07.2	SAEx(C) 07.1	6,0	26,0	29,0
32	180	234	37	275	28,6	5,2	SA 07.2	SAEx(C) 07.1	9,0	29,0	32,0
40	200	239	37	280	31,2	3,5	SA 07.6	SAEx(C) 07.5	11,0	32,0	35,0
50	230	255	37	296	49,4	4,6	SA 07.6	SAEx(C) 07.5	13,5	34,5	37,5
65	290	288	47	321	62,4	4,7	SA 10.2	SAEx(C) 10.1	18,8	43,8	47,8
80	310	332	47	365	102,7	5,7	SA 10.2	SAEx(C) 10.1	26,0	51,0	55,0
100	350	395	60	425/445	127,4	5,9	SA 14.2	SAEx(C) 14.1	36,0	84,0	91,0
125	400	433	60	463/483	209,3	6,6	SA 14.2	SAEx(C) 14.1	54,5	102,5	109,5

* - для DN 100 и 125 указаны величины «H1» для приводов SA14.2 и SAEx(C)14.1 соответственно
** - крутящий момент (Мкр) на шпинделе указан с 30% запасом на подбор привода

Габаритные и присоединительные размеры приводов AUMA											
Привод AUMA	Тип присоед. фланца	Втулка (тип)	H2	H3	A1	A2	A3	A4	A5	A6	Ød
SA 07.2	F07	A	78	210	265	186	63	62	238	40	160
SA 07.6	F07	A	78	210	265	186	63	62	238	40	160
SA 10.2	F10	A	80	210	283	191	63	65	248	50	200
SA 14.2	F14	A	90	226	389	242	94	91	286	67	315
SAEx(C) 07.1	F07	A	78	239	265	186	63	62	237	40	160
SAEx(C) 07.5	F07	A	78	239	265	186	63	62	237	40	160
SAEx(C) 10.1	F10	A	80	239	282	191	63	65	247	50	200
SAEx(C) 14.1	F14	A	110	249	384	235	94	90	285	63	315

Давление: 1,6 МПа (16 кгс/см²)
Присоединение к трубопроводу: фланцевое по ГОСТ 12815 исп. 1 ряд 2 (по требованию возможно изготовление фланцев ГОСТ 12815 исп. 3, 5, 9)
Управление клапаном: от электропривода AUMA



Габаритные и присоединительные размеры клапанов запорных ТД21154 на PN 1,6 МПа (16 кгс/см²)										
DN	L	H	H1*	Мкр**, Нм	N оборот. шпинделя необходимое для закрыт./открытия	Привод Auma		Масса, кг, не более		
						общ.	взрывозащ.	клапана (без привода)	с приводом	
									общ.	взрывозащ.
150	480	497	574/594	318,5	8,5	SA 14.6	SAEx(C) 14.5	85,0	138,0	145,0
200	600	577	651,5/671,5	406,9	10,4	SA 14.6	SAEx(C) 14.5	146,7	199,7	206,7

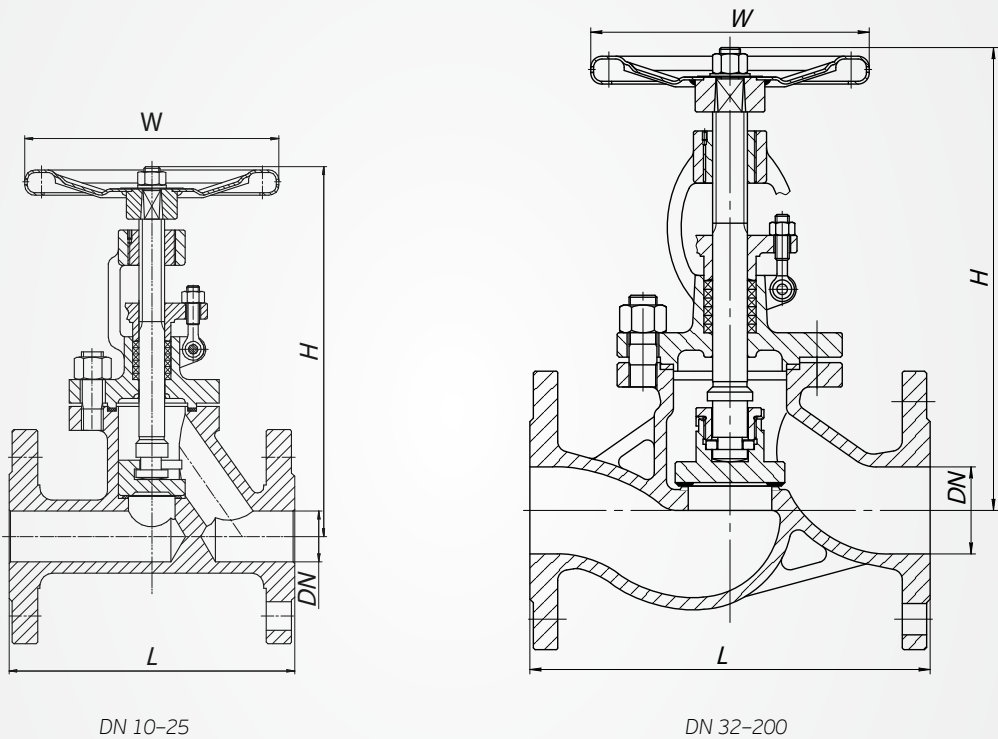
* - для DN 150 и 200 указаны величины «H1» для приводов SA14.6 и SAEx(C)14.5 соответственно
** - крутящий момент (Мкр) на шпинделе указан с 30% запасом на подбор привода

Габаритные и присоединительные размеры приводов AUMA											
Привод AUMA	Тип присоед. фланца	Втулка (тип)	H2	H3	A1	A2	A3	A4	A5	A6	Ød
SA 14.6	F14	C	90	226	389	245	94	91	286	67	400
SAEx(C) 14.5	F14	C	110	249	384	242	94	90	285	63	400

PN 40
DN 10–200

Клапан запорный
ТД21003

Давление: 4,0 МПа (40 кгс/см²)
Присоединение к трубопроводу: фланцевое по ГОСТ 12815 исп.1 ряд 2 для DN 10-50; исп.3 ряд 2 для DN 65-200
(по требованию возможно изготовление фланцев ГОСТ 12815 исп.3, 5, 9 для DN 10-50)
Управление клапаном: ручное (рукоятка, маховик)

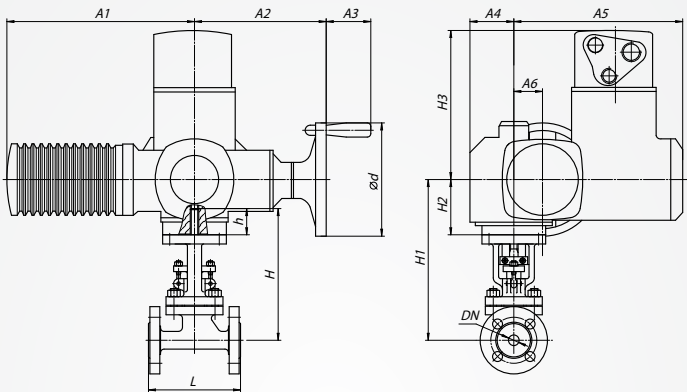


Обозначение типа (таблица фигур)	DN	L	H	W	Масса, кг, не более
15с(нж)22нж	10	130	195	120	5
	15	130	195	120	5
	20	150	206	120	6
	25	160	221	140	7
	32	180	227	160	9
	40	200	248	180	12
	50	230	267	200	14
	65	290	284	250	21
	80	310	341	280	31
	100	350	410	300	46
	125	400	437	350	67
	150	480	574	450	106
	200	600	678	550	202

Клапан запорный
ТД21003

PN 40
DN 10–125

Давление: 4,0 МПа (40 кгс/см²)
Присоединение к трубопроводу: фланцевое по ГОСТ 12815 исп.1 ряд 2 для DN 10-50; исп.3 ряд 2 для DN 65-200
(по требованию возможно изготовление фланцев ГОСТ 12815 исп.3, 5, 9 для DN 10-50)
Управление клапаном: от электропривода AUMA



Габаритные и присоединительные размеры клапанов запорных ТД21003 на PN 4,0 МПа (40 кгс/см²)											
DN	L	H	h	H1*	Мкр**, Нм	N оборот. шпинделя необходимого для закрыт./открытия	Привод Auma		Масса, кг, не более		
							общ.	взрывозащ.	клапана (без привода)	с приводом	
										общ.	взрывозащ.
10	130	189	37	230	24,7	4,3	SA 07.2	SAEx(C) 07.1	4,5	24,5	27,5
15	130	189	37	230	24,7	4,3	SA 07.2	SAEx(C) 07.1	4,5	24,5	27,5
20	150	194	37	235	28,6	5,0	SA 07.2	SAEx(C) 07.1	5	25	28
25	160	208	37	249	32,5	4,0	SA 07.6	SAEx(C) 07.5	6	26	29
32	180	234	37	275	39	5,2	SA 07.6	SAEx(C) 07.5	9	29	32
40	200	239	37	280	45,5	3,5	SA 07.6	SAEx(C) 07.5	11,5	32,5	35,5
50	230	267	47	300	78	4,6	SA 10.2	SAEx(C) 10.1	14,5	39,5	43,5
65	290	288	47	321	92,3	4,7	SA 10.2	SAEx(C) 10.1	20,5	45,5	49,5
80	310	356,5	60	386,5/406,5	179,4	5,7	SA 14.2	SAEx(C) 14.1	30	78	85
100	350	399	60	429/445	278,2	5,9	SA 14.6	SAEx(C) 14.5	46	94	101
125	400	433	60	463/483	418,6	6,6	SA 14.6	SAEx(C) 14.5	67	115	122

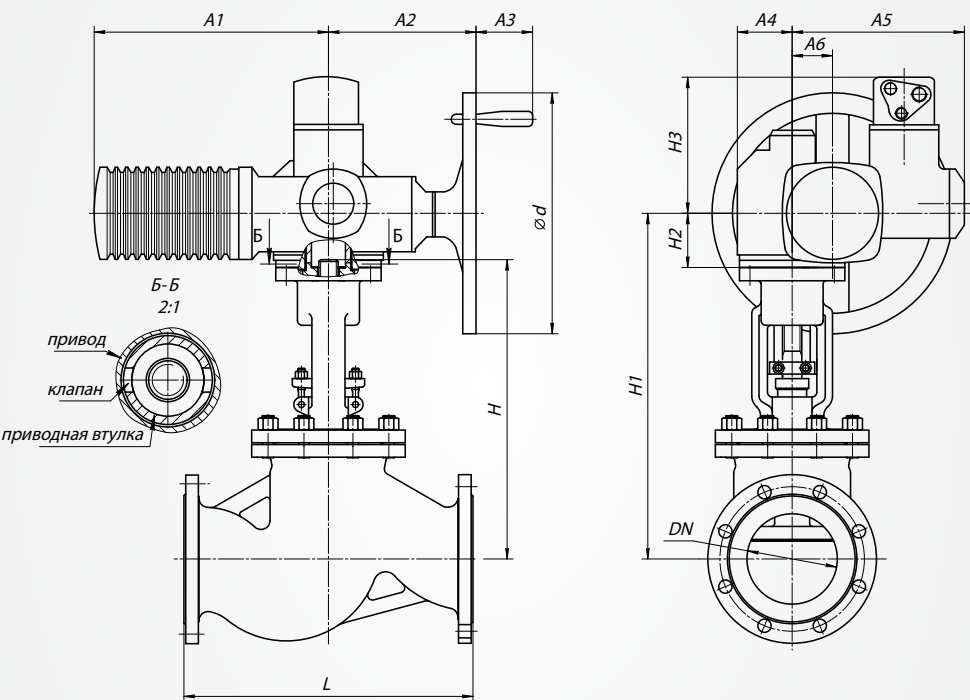
* - для DN 80, 100 и 125 указаны величины «H1» для приводов SA14.2(-14.6) и SAEx(C)14.1(-14.5) соответственно
** - крутящий момент (Мкр) на шпинделе указан с 30% запасом на подбор привода

Габаритные и присоединительные размеры приводов AUMA											
Привод AUMA	Тип присоед. фланца	Втулка (тип)	H2	H3	A1	A2	A3	A4	A5	A6	Ød
SA 07.2	F07	A	78	210	265	186	63	62	238	40	160
SA 07.6	F07	A	78	210	265	186	63	62	238	40	160
SA 10.2	F10	A	80	210	283	191	63	65	248	50	200
SA 14.2	F14	A	90	226	389	242	94	91	286	67	315
SA 14.6	F14	A	90	226	389	245	94	91	286	67	400
SAEx(C) 07.1	F07	A	78	239	265	186	63	62	237	40	160
SAEx(C) 07.5	F07	A	78	239	265	186	63	62	237	40	160
SAEx(C) 10.1	F10	A	80	239	282	191	63	65	247	50	200
SAEx(C) 14.1	F14	A	110	249	384	235	94	90	285	63	315
SAEx(C) 14.5	F14	A	110	249	384	242	94	90	285	63	400

PN 40
DN 150, 200

Клапан запорный
ТД21003

Давление: 4,0 МПа (40 кгс/см²)
Присоединение к трубопроводу: фланцевое по ГОСТ 12815 исп.1 ряд 2 для DN 10-50; исп.3 ряд 2 для DN 65-200
(по требованию возможно изготовление фланцев ГОСТ 12815 исп.3, 5, 9 для DN 10-50)
Управление клапаном: от электропривода АУМА



Габаритные и присоединительные размеры клапанов запорных ТД21003 на PN 4,0 МПа (40 кгс/см²)										
DN	L	H	H1*	Мкр**, Нм	N оборот. шпинделя необходимое для закрыт./открытия	Привод Аума		Масса, кг, не более		
						общ.	взрывозащ.	клапана (без привода)	с приводом	
									общ.	взрывозащ.
150	480	527	623,5/643,5	599,3	8,5	SA 16.2	SAEx(C) 16.1	106,0	189,0	200,0
200	600	631	721,5/741,5	834,6	8,9	SA 16.2	SAEx(C) 16.1	202,0	285,0	296,0

* - для DN 150 и 200 указаны величины «H1» для приводов SA16.2 и SAEx(C)16.1 соответственно
** - крутящий момент (Мкр) на шпинделе указан с 30% запасом на подбор привода

Габаритные и присоединительные размеры приводов АУМА											
Привод АУМА	Тип присоед. фланца	Втулка (тип)	H2	H3	A1	A2	A3	A4	A5	A6	Ød
SA 16.2	F16	C	110	230	430	271	94	117	303	80	500
SAEx(C) 16.1	F16	C	130	249	510	260	94	115	307	80	500

Клапаны запорные
PN 63 DN 10-25
PN 160 DN 15-25

Код ОКП 374200
Изготовление и поставка по ТУ 26-07-578-99 и ГОСТ 5761-2005

Применение
Клапаны запорные ТД 21224 (С21224) и ТД 21218 (С21218) применяются для газов и жидкостей, нейтральных к применяемым материалам с Тр до 425 °С.

Достоинства

- широкий диапазон данной арматуры дает возможность использования от наименьших расходов (например, клапаны для отбора проб), до наивысших расходов на главных трубопроводных трассах;
- возможность работы при высоких перепадах давлений на запорном органе;
- простота конструкции, обслуживания и ремонта в условиях эксплуатации;
- небольшой ход запорного органа, необходимый для полного перекрытия прохода (0,25 Ду);
- относительно небольшие габаритные размеры и масса;
- применение в качестве сальниковой набивки графитовых колец позволяет увеличивать срок службы узла сальника в несколько раз по сравнению с уплотнением из фторопласта (асбеста).



ЗАО «Завод «Знания труда», тел. (812) 347-70-27, www.zzt.ru

ЗАО «Завод «Знания труда», тел. (812) 347-70-27, www.zzt.ru

Основные технические характеристики

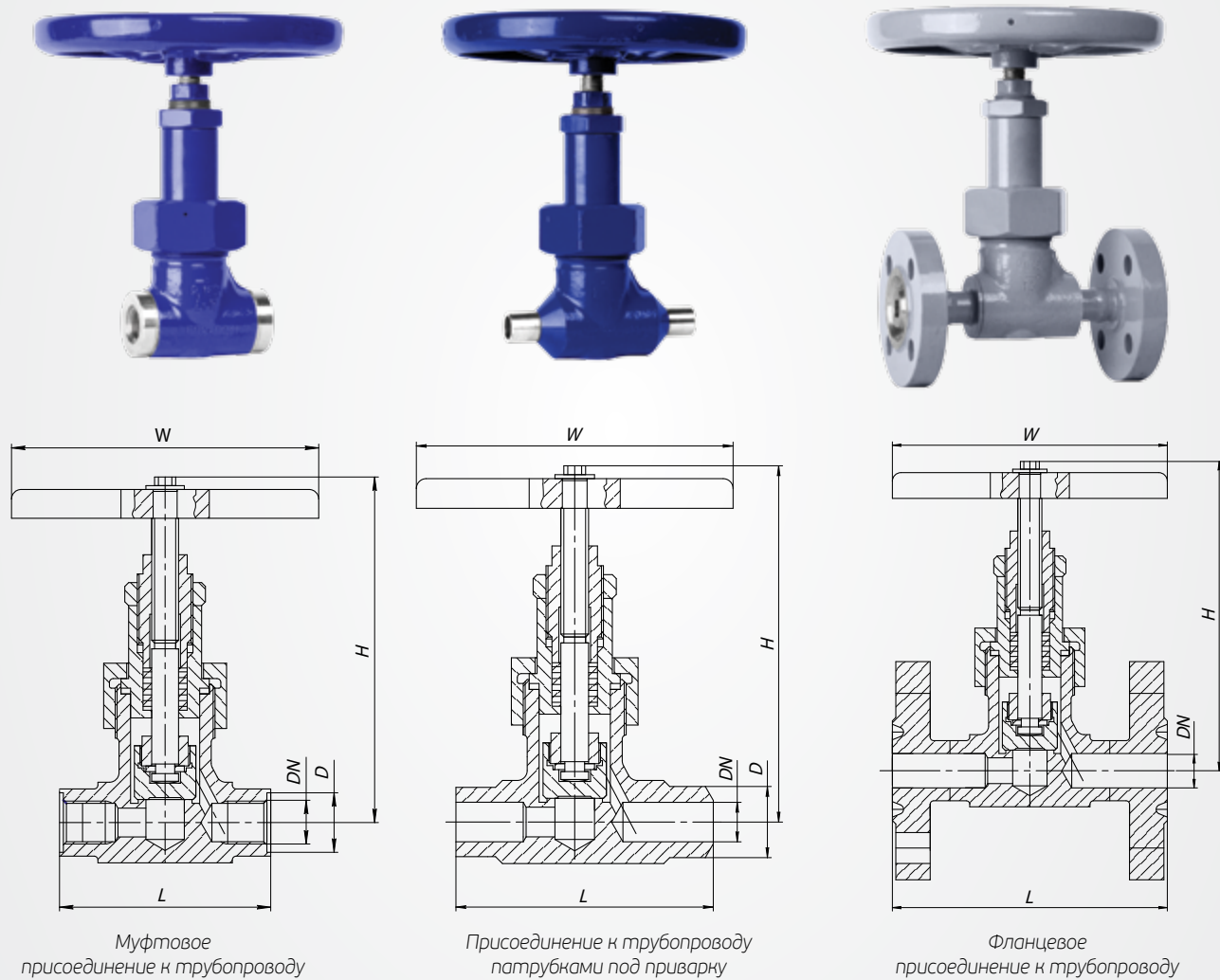
Клапан запорный
ТД21218, ТД 21224

PN 63, 160
DN 10–25

Давление: PN 6,3; 16,0 МПа*
Маркировка: ТД 21224 (C21224), ТД 21218 (C21218)
Таблица фигур: 15с99нж, 15нж99бк (только для ТД21218 (C21218))
Среда рабочая: среды, по отношению к которым применяемые материалы коррозионностойки
Температура рабочей среды: до +425 °С
Температура окружающей среды: т/ф: ХХсХХХнж — от -40 до +40 °С;
т/ф: ХХнжХХХнж — от -60 до +40 °С
Класс герметичности: «А» по ГОСТ 54808
Строительная длина: по ГОСТ 3326
Направление подачи рабочей среды: под золотник
Тип управления: ручное (рукоятка или маховик), от электропривода АЦМА
Установочное положение: ручное — любое, с электроприводом — приводом вверх
Климатическое исполнение: У, Т, УТ, ХЛ по ГОСТ 15150

* – ТД 21224 (C21224) – PN63 DN 10–25;
ТД21218 (C21218) – PN160 DN 15–25

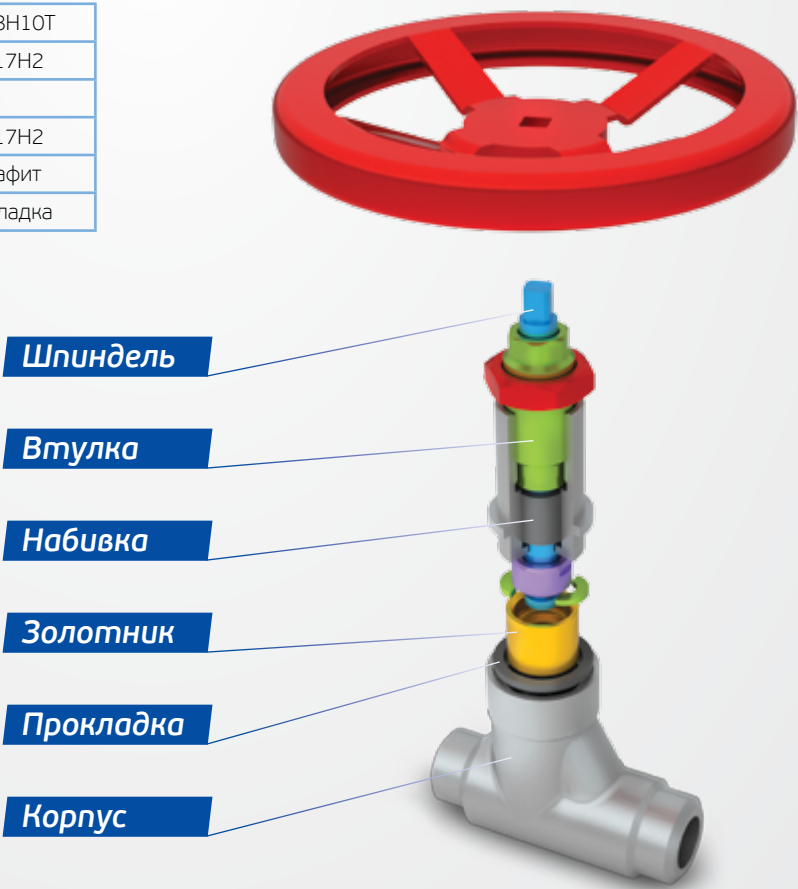
Давление: 6,3 МПа (63 кгс/см²), 16,0 МПа (160 кгс/см²)
Присоединение к трубопроводу: муфтовое, патрубки под приварку, фланцевое по ГОСТ 12815 исп.7
Управление клапаном: ручное (рукоятка, маховик)



DN	D		L				H		W		Масса, кг, не более			
	муфтовое	под приварку	муфтовое	под приварку	фланцевое	с НОФ	ТД21224 (C21224)	ТД21218 (C21218)	ТД21224 (C21224)	ТД21218 (C21218)	муфтовое	под приварку	фланцевое	с НОФ
10	22	14	90	130	160	264	180	191	160	200	3	4	5	8
15	25	20	90	130	175	279	180	191	160	200	3	4	6	9
20	31	27	110	130	190	310	180	195	160	200	3	4	7	13
25	38	36	130	130	200	324	186	-	160	200	4	4	7	14

Материалы основных деталей

Корпус	20	08Х18Н10Т
Золотник	20Х13	14Х17Н2
Втулка	ЧН19Х3Ш	
Шпиндель	20Х13	14Х17Н2
Набивка	термо-расширенный графит	
Прокладка	спирально-навитая прокладка	



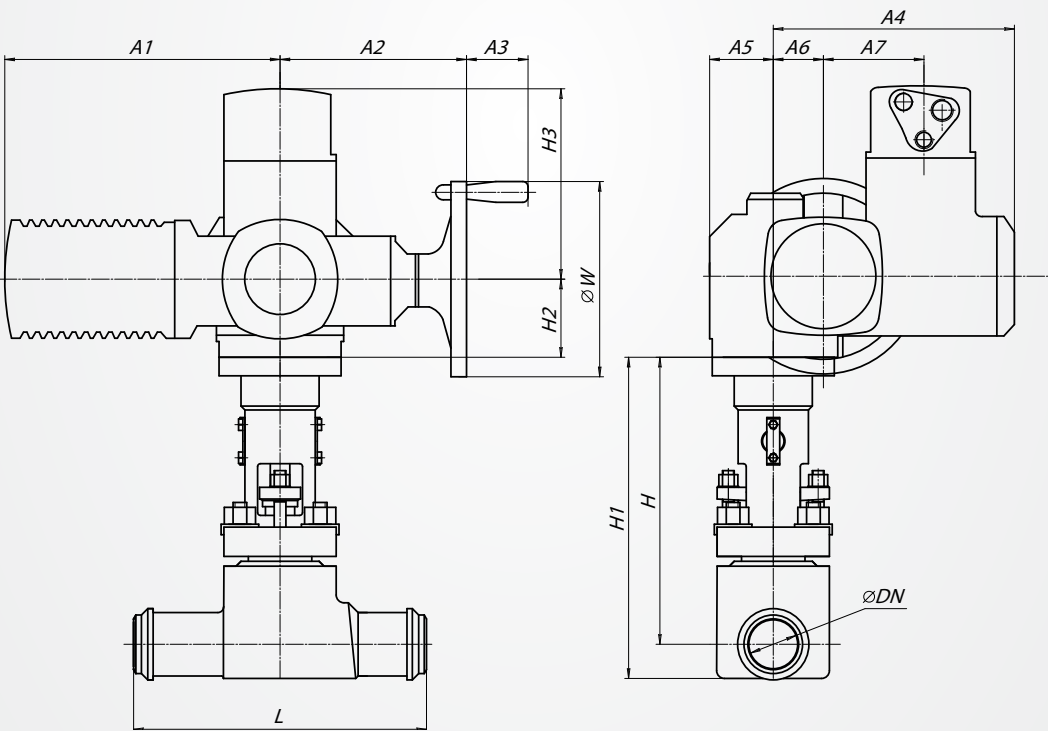
ЗАО «Завод «Знания труда», тел. (812) 347-70-27, www.zzt.ru

ЗАО «Завод «Знания труда», тел. (812) 347-70-27, www.zzt.ru

PN 63
DN 50

Клапан запорный
ТД21224-050-08

Давление: 6,3 МПа (63 кгс/см²)
Температура рабочей среды: от -40 до +400 °С
Присоединение к трубопроводу: патрубки под приварку
Материал корпуса: сталь 20
Управление клапаном: от электропривода АУМА SA 10.1



DN	L	H	H1	H2	H3	A1	A2	A3	A4	A5	A6	A7	W
50	300	294	329	80	195	282	191	63	247	65	50	103	200

ЗАО «Завод «Знамя труда», тел. (812) 347-70-27, www.zzt.ru

Клапаны запорные сильфонные
PN 25 DN 150
PN 40 DN 10–100

Код ОКП 374200
Изготовление и поставка по ТУ 302-07-470-91 и ГОСТ 5761-2005

Применение
Клапаны запорные сильфонные ТД 26549 (У 26549) применяются для жидких и газообразных сред, по отношению к которым применяемые материалы коррозионностойки; жидкий хлор; хлористый водород – 85%; винилхлорид – 15% - газ; хладон с содержанием масел; дихлорэтан – 7%; сырец полиизоцианата; углеводы жидкие; углеводородный газ; конденсат газовый; Тр от - 40 до + 200 °С (15с66п); Тр от - 60 до + 100 °С (15нж66п); Тр до + 350 °С (15нж66нж) в зависимости от исполнений.

Достоинства

- ★ широкий диапазон данной арматуры дает возможность использования от наименьших расходов (например, клапаны для отбора проб), до наивысших расходов на главных трубопроводных трассах;
- ★ герметичность клапанов относительно внешней среды обеспечивается сильфоном с дублирующим сальником;
- ★ применение в качестве сальниковой набивки графитовых колец позволяет увеличивать срок службы узла сальника в несколько раз по сравнению с уплотнением из фторопласта (асбеста);
- ★ клапаны большого диаметра сопровождаются упорным подшипником, что делает их открытие более легким.

ЗАО «Завод «Знамя труда», тел. (812) 347-70-27, www.zzt.ru

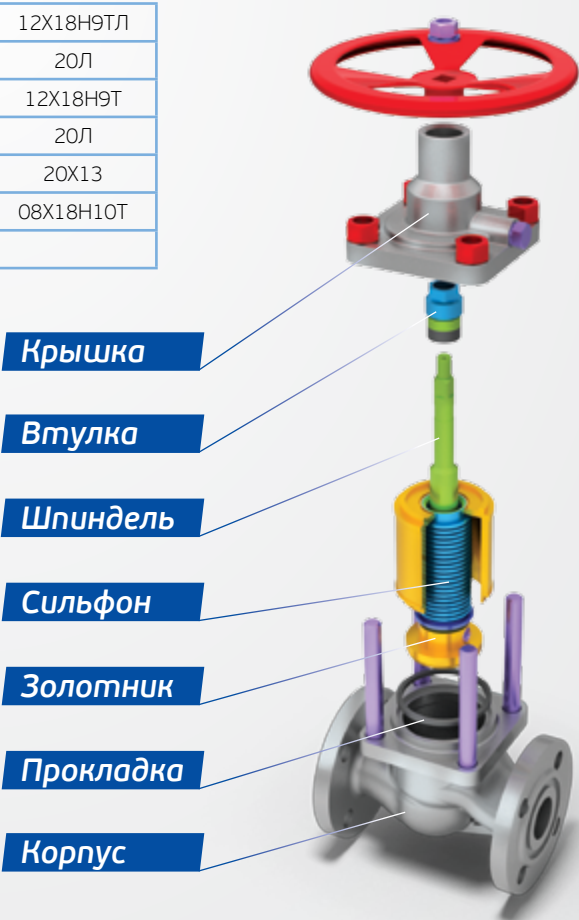


Основные технические характеристики

Давление: PN 2,5; 4,0 МПа
Маркировка: ТД26549 (У26549)
Таблица фигур: 15с66п, 15нж66п, 15нж66нж
Среда рабочая: жидкий хлор, хлористый водород, винилхлорид, хладон с содержанием масел, среды, по отношению к которым применяемые материалы коррозионностойки
Температура рабочей среды: до +350 °С
Температура окружающей среды: т/ф: ХХсХХХнж — от -40 до +40 °С;
т/ф: ХХнжХХХнж — от -60 до +40 °С
Класс герметичности: «А» по ГОСТ 54808
Строительная длина: по ГОСТ 3326
Уплотнение штока: сильфон с дублирующим сальником
Направление подачи рабочей среды: на и под золотник (предпочтительнее – под золотник), DN 100 и DN 150 – на золотник
Управление клапаном: ручное (рукоятка или маховик)
Установочное положение: любое
Климатическое исполнение: У, Т, УТ, ХЛ по ГОСТ 15150

Материалы основных деталей

Корпус	20	20Л	08Х18Н10Т	12Х18Н9ТЛ
Крышка	20Л	20Л	20Л	20Л
Золотник	12Х18Н9Т	12Х18Н9Т	12Х18Н9Т	12Х18Н9Т
Втулка	20Л	20Л	20Л	20Л
Шпindelь	20Х13	20Х13	20Х13	20Х13
Сильфон	08Х18Н10Т	08Х18Н10Т	08Х18Н10Т	08Х18Н10Т
Прокладка	спирально-навитая прокладка			



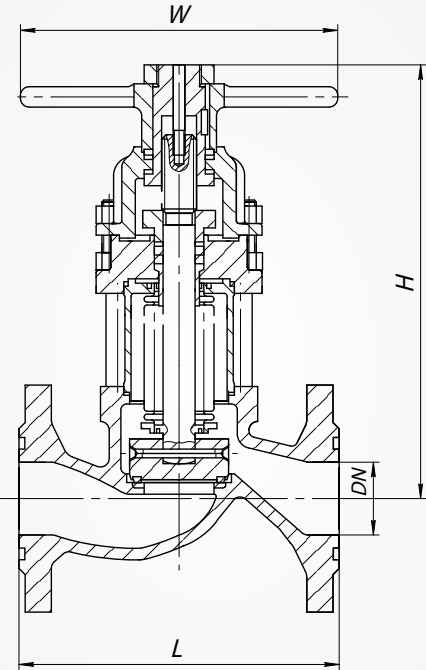
ЗАО «Завод «Знания труда», тел. (812) 347-70-27, www.zzt.ru

ЗАО «Завод «Знания труда», тел. (812) 347-70-27, www.zzt.ru

Клапан запорный
сильфонный
ТД26549

PN 25 DN 150
PN 40 DN 10-100

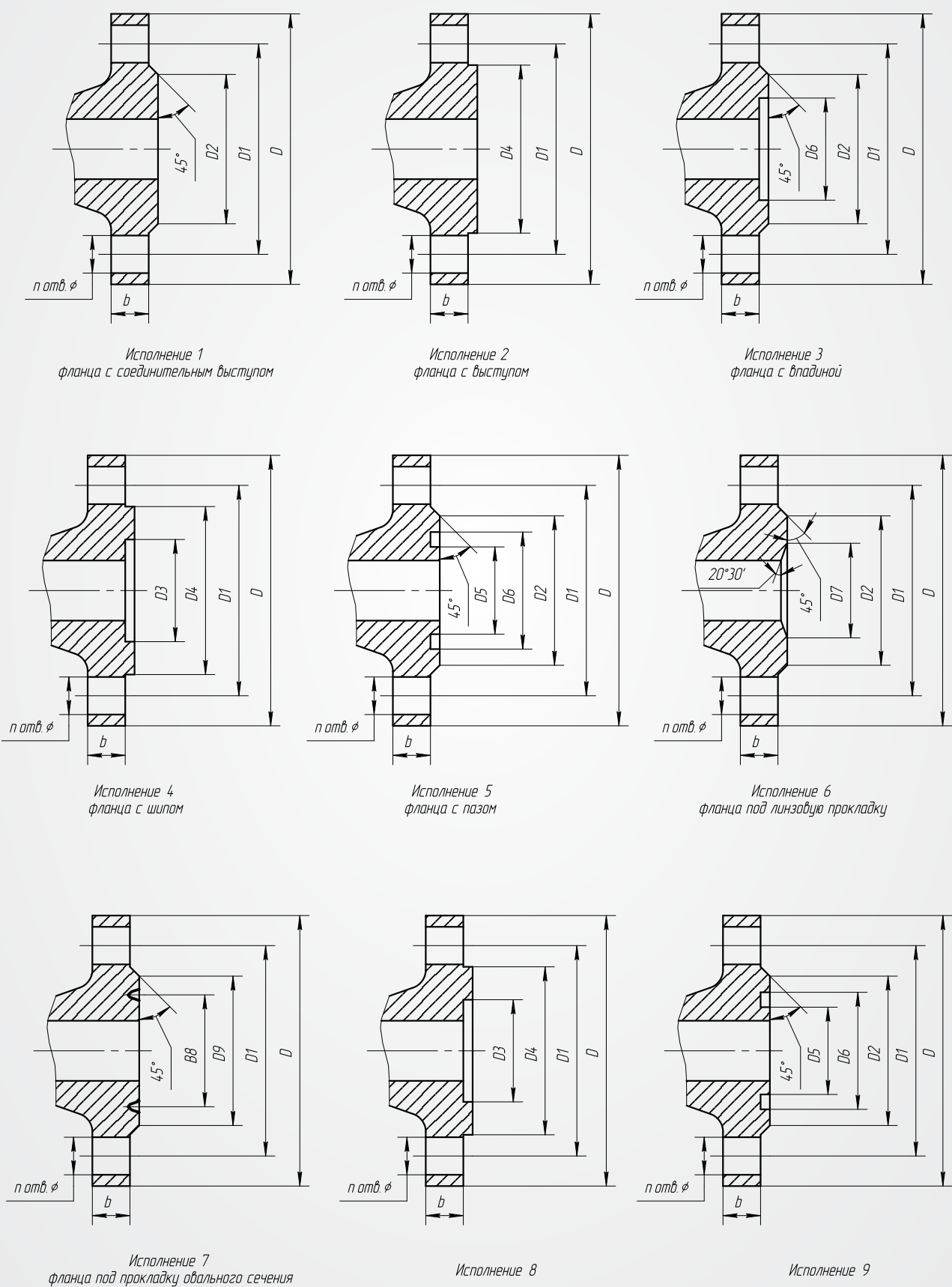
Давление: 4,0 МПа (40 кгс/см²) для DN 10-100; 2,5 МПа (25 кгс/см²) для DN 150
Присоединение к трубопроводу: фланцевое по ГОСТ 12815 исп. 9 ряд 2 (по требованию возможно изготовление фланцев ГОСТ 12815 исп.3, 5), штуцерное (DN 10-20)
Управление клапаном: ручное (рукоятка, маховик)



Обозначение типа (таблица фигур)	DN	L	H	W	Масса, кг, не более	
					фланц. присоед.	штуц. присоед.
15с66п, 15нж66п, 15нж66нж	10	130	197	120	6	4
	15	130	197	120	6	4
	20	150	197	120	7	5
	25	160	271	180	14	-
	32	180	271	180	16	-
	40	200	303	200	19	-
	50	230	303	200	21	-
	65	290	355	250	43	-
	80	310	486	400	63	-
	100	350	507	400	73	-
	150	480	498	400	120	-

Габаритные и присоединительные размеры фланцев для затворов обратных

Габаритные и присоединительные размеры фланцев для клапанов запорных



PN 1,6 МПа (16 кгс/см²)

DN	D	D1	D2	D3	D4	D5	D6	b	d (Ø)	n
10	90	60	42	24	34	23	35	12	14	4
15	95	65	47	29	39	28	40	12	14	4
20	105	75	58	36	50	35	51	12	14	4
25	115	85	68	43	57	42	58	12	14	4
32	135	100	78	51	65	50	66	13	18	4
40	145	110	88	61	75	60	76	13	18	4
50	160	125	102	73	87	72	88	13	18	4
65	180	145	122	95	109	94	110	15	18	4
80	195	160	133	106	120	105	121	17	18	4
100	215	180	158	129	149	128	150	17	18	8
125	245	210	184	155	175	154	176	19	18	8
150	280	240	212	183	203	182	204	19	22	8
200	335	295	268	239	259	238	260	21	22	12

PN 2,5 МПа (25 кгс/см²)

DN	D	D1	D2	D3	D4	D5	D6	b	d (Ø)	n
150	300	250	212	183	203	182	204	25	26	8

PN 4,0 МПа (40 кгс/см²)

DN	D	D1	D2	D3	D4	D5	D6	b	d (Ø)	n
10	90	60	42	24	34	23	35	14	14	4
15	95	65	47	29	39	28	40	14	14	4
20	105	75	58	36	50	35	51	14	14	4
25	115	85	68	43	57	42	58	14	14	4
32	135	100	78	51	65	50	66	16	18	4
40	145	110	88	61	75	60	76	16	18	4
50	160	125	102	73	87	72	88	17	18	4
65	180	145	122	95	109	94	110	19	18	8
80	195	160	133	106	120	105	121	21	18	8
100	230	190	158	129	149	128	150	23	22	8
125	270	220	184	155	175	154	176	25	26	8
150	300	250	212	183	203	182	204	27	26	8
200	375	320	285	239	259	238	260	35	30	12

PN 6,3 МПа (63 кгс/см²)

DN	D	D1	D2	D3	D4	D5	D6	D7	D8	D9	b	d (Ø)	n
10	100	70	42	24	34	23	35	18	35	50	16	14	4
15	105	75	47	29	39	28	40	24	35	55	16	14	4
20	125	90	58	36	50	35	51	30	45	58	18	18	4
25	135	100	68	43	57	42	58	35	50	68	20	18	4

PN 16,0 МПа (160 кгс/см²)

DN	D	D1	D2	D3	D4	D5	D6	D7	D8	D9	b	d (Ø)	n
15	105	75	47	29	39	28	40	24	35	55	18	14	4
20	125	90	58	36	50	35	51	30	45	58	20	18	4
25	135	100	68	43	57	42	58	35	50	68	22	18	4

Примечание: допуски и предельные отклонения номинальных размеров по ГОСТ 12815, ГОСТ 12820, ГОСТ 12821

Для заметок

Для заметок

ЗАО «Завод «Знания труда», тел. (812) 347-70-27, www.zzt.ru

ЗАО «Завод «Знания труда», тел. (812) 347-70-27, www.zzt.ru

Для заметок

[illegible]

ЗАО «Завод «Знания труда», тел. (812) 347-70-27, www.zzt.ru

В запросах и заказах необходимо указывать:

- ★ полное наименование изделия
- ★ диаметр условного прохода
- ★ номинальное давление
- ★ рабочую среду
- ★ температуру рабочей среды
- ★ климатическое исполнение
- ★ тип присоединения к трубопроводу
- ★ необходимость поставки ответных деталей

- В запросах и заказах необходимо указывать:
- ★ полное наименование изделия
 - ★ диаметр условного прохода
 - ★ номинальное давление
 - ★ рабочую среду
 - ★ температуру рабочей среды
 - ★ климатическое исполнение
 - ★ тип присоединения к трубопроводу
 - ★ необходимость поставки ответных деталей

Закрытое акционерное общество
«Завод «Знамя труда»

+7 (812) 347-70-27

office@zzt.ru

www.zzt.ru

195027, Санкт-Петербург, ул. Магнитогорская 11, Лит. А